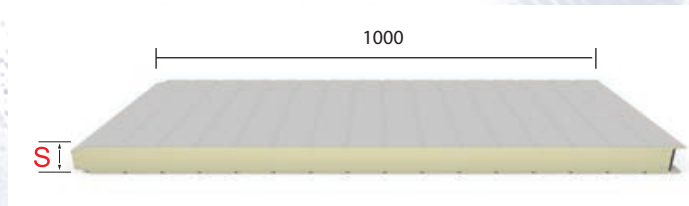


ESPECIFICACIONES

- Longitud mínima de 2.5 metros y máxima según normas de transporte.
- Ancho útil de 1.00 m.
- Carga admisible según tabla.
- Con espuma PIR a partir de 30 mm de espesor, cumpliendo norma ASTM E84.
- Autoextinguible, no propaga la llama.

VENTAJAS

- Rápida instalación.
- Compatible con diferentes sistemas de acabados.
- Por ser modular permite realizar ampliaciones con gran facilidad.
- Ofrece el sistema completo que incluye: panel, accesorios de remate y fijaciones.
- Núcleo central de poliuretano inyectado en un proceso industrializado, proporcionando un aislamiento térmico homogéneo en toda la sección del panel.
- Agente espumante: Ciclopentano, libre de HCFC; no daña la capa de ozono, ni contribuye al calentamiento global.

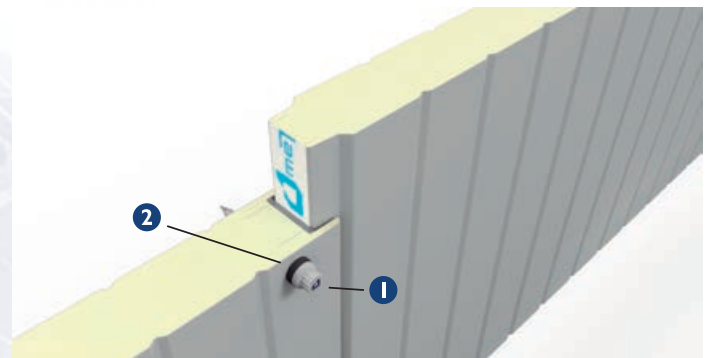


FIJACIÓN

Sistema de fijación a la vista, compuesto por tornillería, sellos y ensamble que garantiza la hermeticidad de la fachada.



- 1 Tornillo con cabeza en PVC o Hexagonal.
- 2 Arandela en PVC / Neopreno.



S	K			R			Peso panel kg/m ²	W					W					
	mm	Kcal/m ² h°C	Watt/m ² °C	Btu/Hrpie ² F	m ² h°C/Kcal	m ² C/Watt		Hrpie ² F/Btu	Cal. 28/28	W = kg/m ²	60	80	100	120	150	60	80	100
30	0.56	0.65	0.12	1.79	1.54	8.42	7.89	f =	2.60	2.45	2.30	2.05	1.85	2.25	2.10	1.90	1.80	1.65
40	0.43	0.50	0.09	2.33	2.00	11.36	8.27	f =	3.40	3.20	3.00	2.80	2.50	3.10	2.90	2.70	2.50	2.20
50	0.35	0.41	0.07	2.86	2.44	13.85	8.65	f =	3.90	3.65	3.40	3.10	2.75	3.45	3.20	2.95	2.75	2.40
60	0.29	0.36	0.06	2.45	2.94	16.70	9.03	f =	4.40	4.10	3.75	3.45	3.00	3.80	3.55	3.30	3.00	2.60

Los valores indicados en las tablas corresponden a el claro/luz (j) admisibles con la sumatoria de carga uniformemente distribuida (W). Las longitudes han sido determinadas en ensayos prácticos de modo que garantizan una flecha $f \leq j/200$ y un coeficiente de seguridad 3 respecto a la carga de ruptura, conforme a lo indicado en la norma UEAtc relativa a los paneles de sándwich que han sido elaboradas y son aplicadas por entidades europeas de certificación de primer orden.

Metecno Colombia S.A. presenta esta ficha como una guía y no se responsabiliza del uso que se le dé. Se reserva el derecho de modificar la información sin previo aviso.

ARGENTINA
agonzalez@metecno.cl
www.metecnoargentina.com
Tel: (56-9) 982 239 67

CHILE
info@metecno.cl
www.metecno.cl
600 420 0000

COLOMBIA
ventas@metecnocolombia.com
www.metecnocolombia.com
018000 524 000

MÉXICO
ventas@metecnomexico.com
www.metecnomexico.com
800 715 66 44

PERÚ
info@metecno Peru.com
www.metecno Peru.com
(611) 421 38 93

PARAGUAY
agonzalez@metecno.cl
www.metecnoparguay.com
Tel: (56-9) 982 239 67

URUGUAY
agonzalez@metecno.cl
www.metecno Uruguay.com
Tel: (56-9) 982 239 67

www.metecnocolombia.com

